



Kureta  
空寝

COVER  
C-CORE  
カバー・シーコア

特許技術 × ポケットコイル × カバーリング  
沈みすぎず快適な寝心地

23cm厚

通気性

寝心地の異なる  
両面仕様

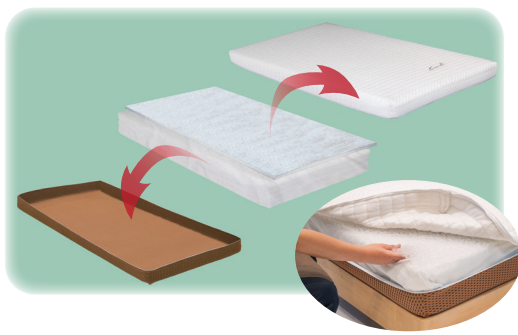
高反発



**寝心地 × 安心 × 価格 × 日本製** すべてを兼ね備えたマットレス

片面ごとに異なるカバー

カバーの片面はふんわり柔らかく肌触りのよいニット生地、もう片面はムレによる不快感を軽減するメッシュ生地と素材が異なるものをファスナーでぐるりと一周つなぎ合わせているため、環境や季節、使用される方の好みでカバーの付け替えができます。**カバーはご自宅等で手洗い**することが出来るので汚れが気になる方でも快適に使えます。ファスナーを外すと別々に分離するので、洗う時や干す時も作業が楽に行えます。

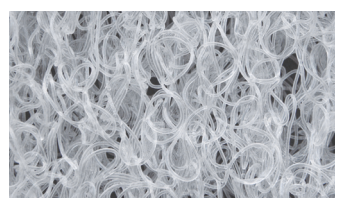


**不快なムレを減らします。**



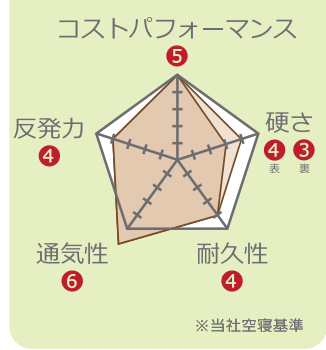
高い通気性ですっきり熟睡

シーコア(C-CORE)は90%以上が空気を通す隙間で、抜群の通気性です。マットレスの中にこもりがちな湿気も寝返りのたびに放出されるので不快なムレで睡眠が妨げられるのを軽減してくれます。

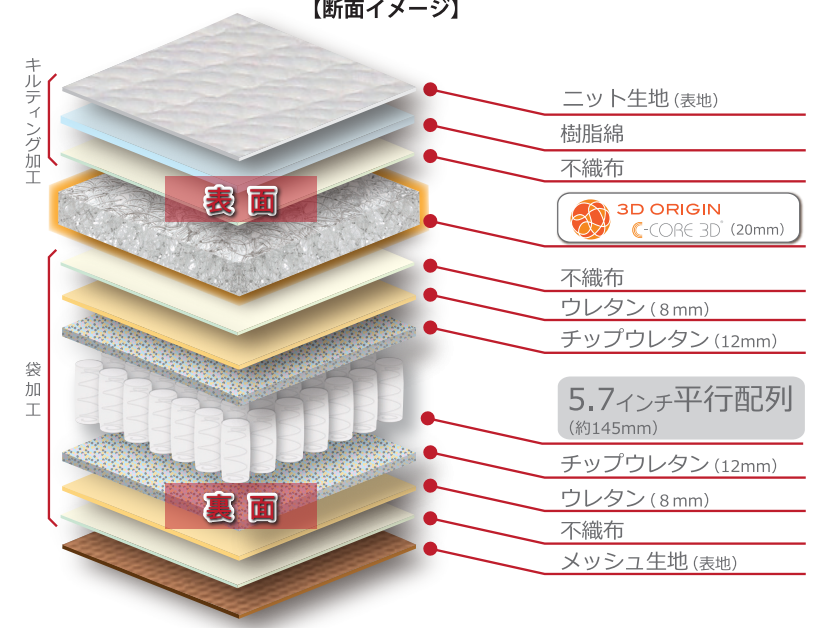


C-COREの原材料のポリエチレンは、食品容器にも使用されリサイクルもできる、安全で環境に優しい素材です。

特徴チャート



【断面イメージ】



サイズ	商品コード	幅 × 長さ × 厚み	コイル数	店頭売価
S	(910216941)	97 × 195 × 23 (cm)	544	
M	(910216942)	120 × 195 × 23 (cm)	672	
D	(910216943)	140 × 195 × 23 (cm)	768	

※WD・特注サイズはありません。